

KÖSTER

Dachabdichtung

KÖSTER TPO Pro – Hightech- Bedachung trifft Nachhaltigkeit



KÖSTER TPO Pro 



So grün kann weiß sein.

KÖSTER TPO Pro. Die nachhaltige Dachbahn.

KÖSTER TPO Pro ist eine hochspezialisierte Dachabdichtungsbahn für den professionellen Einsatz auf frei bewitterten Industriedächern in Leichtbauweise. Sie überzeugt durch ihre hohe Nachhaltigkeit, Wirtschaftlichkeit sowie Langlebigkeit und unterstützt so eine moderne, ressourcenschonende Baukultur.



Extrem ressourcenschonend

Mit KÖSTER TPO Pro haben wir die erste Dachbahn auf der Basis von recyceltem Near-to-Prime-Material entwickelt. Mit einem signifikanten Anteil an sortenreinem, recyceltem Polyethylen verbindet KÖSTER TPO Pro alle funktionellen Hightech-Eigenschaften eines thermoplastischen Polyolefins mit besonderer Nachhaltigkeit. Nach Jahrzehnten, am Ende ihres Lebenszyklus, lassen sich KÖSTER TPO Pro-Dachbahnen komplett wiederverwerten.

Besonders wirtschaftlich

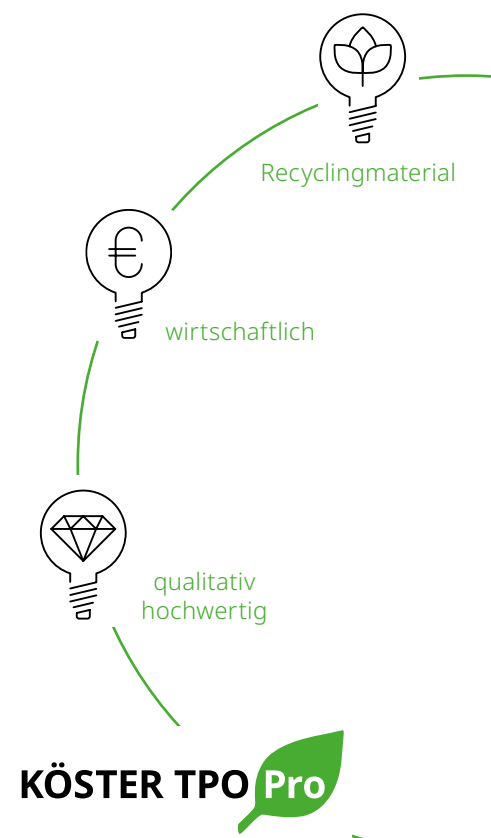
Die lange Lebensdauer von mehr als 30 Jahren, der Einsatz von Recyclingmaterial und eine kosteneffiziente Produktion machen KÖSTER TPO Pro zu einer besonders wirtschaftlichen Dachabdichtungsbahn. Gerade gegenüber PVC-Abdichtungen lassen sich so über die gesamte Lebensdauer Kostenvorteile erzielen.

Überdurchschnittlich langlebig

Witterungsbeständig, flexibel, resistent gegen Chemikalien und homogen: KÖSTER TPO Pro überzeugt durch eine Fülle an exzellenten Materialeigenschaften. Die Bahnen dehnen sich bei Hitze aus und ziehen sich bei kälteren Umweltbedingungen zusammen. So wird Schäden durch thermische Beanspruchung – z. B. Shattering – effektiv vorgebeugt. Wenn es um hochwertige und langlebige Kunststoffabdichtungen für Industriedächer geht, ist KÖSTER TPO Pro die erste Wahl.

Ausgezeichnet nachhaltig

Durch den Einsatz von Recyclaten leistet die KÖSTER TPO Pro einen wertvollen Beitrag zu einer nachhaltigen Baukultur und damit auch zur Erfüllung der Kriterien für ein DGNB-Zertifikat. Grundlage und Nachweis für die ökologische Bewertung ist dabei die Umwelt-Produktdeklaration (EPD) des Institutes Bauen und Umwelt e. V.



Einfach professionell

Unbedenklich für die Umwelt

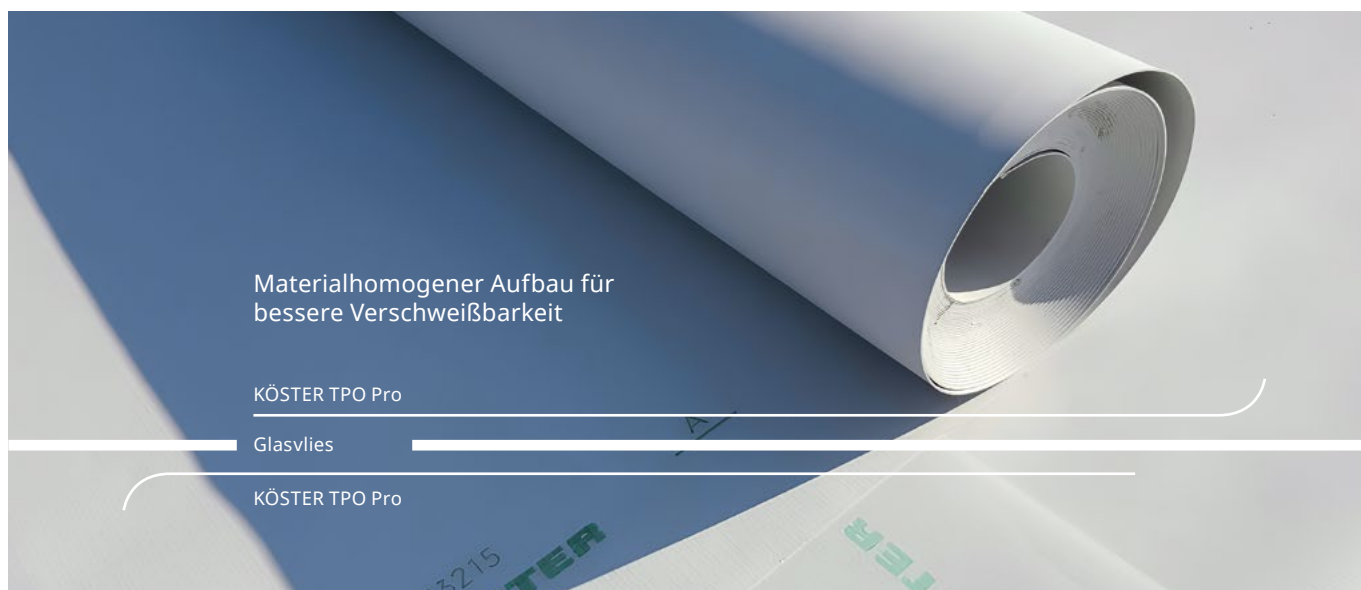
KÖSTER TPO Pro ist frei von flüchtigen Weichmachern, Chlor oder anderen Schadstoffen und damit unbedenklich für Gesundheit, Wasser, Boden, Tiere und Pflanzen. Auch beim Verschweißen im Heißluftverfahren werden keine Emissionen freigesetzt.

Einfach und sicher zu verlegen

Die KÖSTER TPO Pro-Dachbahn zeichnet sich besonders durch ihre hervorragende Verarbeitbarkeit aus. Die homogene Materialzusammensetzung auf der Ober- und Unterseite garantiert eine einfache, unkomplizierte und sicherere Nahtfügung durch ein maximal breites Schweißfenster und eine dauerhaft mögliche Verschweißbarkeit über das übliche Bauzeitfenster hinaus. Eine chemische Nahtreinigung ist dabei nicht erforderlich.

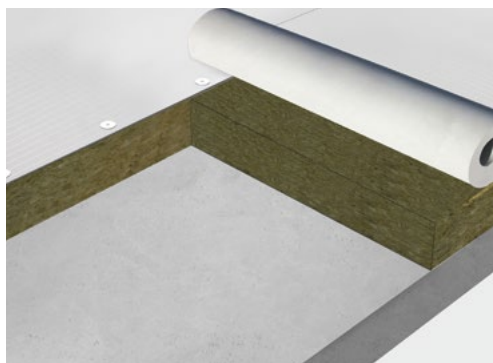
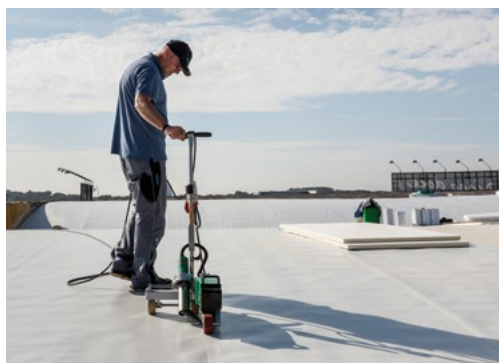
Vielseitig einsetzbar

Ob Neubau oder Sanierung: KÖSTER TPO Pro eignet sich für alle Leichtdachunterkonstruktionen, ist bitumenverträglich und auf vielen Untergründen verwendbar.

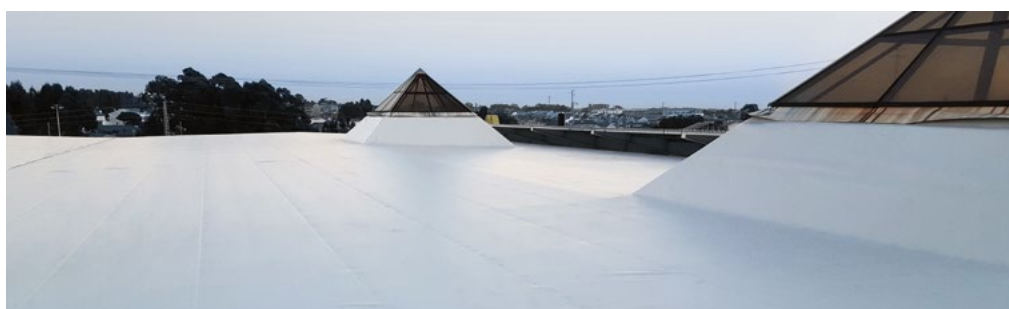


Windsogsichere Montage

Unsere KÖSTER TPO Pro-Dichtungsbahn wird einfach durch die Wärmedämmung hindurch an der Unterkonstruktion mechanisch befestigt und anschließend im Überlappungsbereich mit Heißluft verschweißt.



Mechanisch befestigte Verlegung



Technische Daten

Anwendungsbereich	Industriedächer in Leichtbauweise Mechanische Befestigung
Verarbeitung	mit Heißluft materialhomogen verschweißbar
Farbe	weiß (SRI 95)
Ober- und Unterseite	identische Materialqualität
Trägereinlage	Glasvlies
Länge	20 m
Breite	1,5 m
Dicke	1,5 mm / 1,8 mm / 2,0 mm
Widerstand gegen stoßartige Belastung Verfahren A Verfahren B	≥ 400 mm ≥ 1.000 mm
Zugfestigkeit längs/quer	≥ 5 N/mm ² (Verfahren B)
Bruchdehnung längs/quer	≥ 350% (Verfahren B)
Schälwiderstand der Fügenaht	≥ 400 N/50 mm

Umfassendes Zubehör-Programm

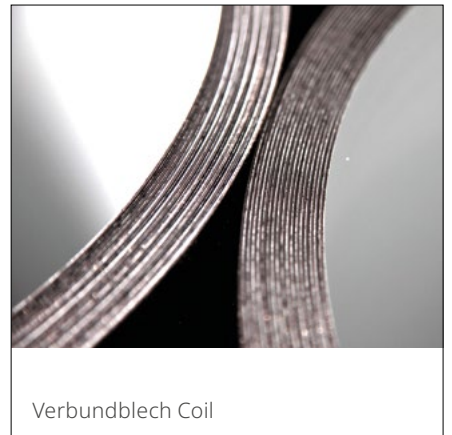
Ergänzend zu unserer KÖSTER TPO Pro-Dachbahn stellen wir Ihnen umfangreiches Systemzubehör für die Verlegung zur Verfügung. Dieses umfasst u. a. Formteile für Ecken und Durchdringungen, Anschlussmanschetten, Verbundbleche, Wartungswegplatten sowie Zubehör für die Entwässerung und Belüftung.



Formteile/Außenecken



Formteile/Innenecken



Verbundblech Coil



Anschlussmanschetten

**Mehr aus unserem Zubehör-
Programm finden Sie unter
roofing.koester.eu**



Verbundblech



Wartungswege



Dachgullys



Attikspeier/Notüberläufe

Unsere Garantie

Ein Garantieanspruch entsteht, sofern materialursächliche Schäden an KÖSTER TPO Pro-Dach- und Dichtungsbahnen zu Undichtigkeiten führen. Die Garantie ist im Vorfeld projektbezogen zu beantragen. Sie sichert Ansprüche für die Dauer von bis zu 10 Jahren ab.

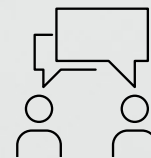
Unsere Garantiezusage:

- 10 Jahre Materialgarantie für KÖSTER TPO Pro-Dachbahnen
- kostenloser Materialersatz
- Lohnersatz für die Montage der Bahnen
- Materialersatz für evtl. beschädigte sonstige Bestandteile des Dachsichtenpakets
- Lohnersatz für evtl. beschädigte sonstige Bestandteile des Dachsichtenpakets

Unser Service

Wir möchten, dass unser Fachwissen und unsere Erfahrung Ihnen zu Gute kommt. Unser technisch geschulter Vertrieb stellt sicher, dass Sie genau die Unterstützung erhalten, die Sie benötigen. Gemeinsam erarbeiten wir sichere, wirtschaftliche und nachhaltige Lösungen für Ihre Anforderung. Wir unterstützen Sie, wie und wo immer nötig – ob am Telefon, per Mail oder direkt auf der Baustelle.

Die fachkundige Verarbeitung unserer Produkte trägt maßgeblich zum sicheren und dauerhaften Bautenschutz bei. Daher bieten wir Ihnen regelmäßig Schulungen und Webinare zu einer Vielzahl von Themen an. Die Seminare finden im Technikzentrum in Aurich statt oder wo immer Sie sie benötigen – in Deutschland oder weltweit.



persönliche Beratung



Baustelleneinweisung



praktische
und theoretische
Schulungen



Wir sind weltweit für Sie da.

Stand: 3/2024



// Kontaktieren Sie uns

KÖSTER BAUCHEMIE AG
Dieselstraße 1-10
26607 Aurich, Deutschland
Tel.: +49 800-1136144 (kostenfrei)
E-Mail: info@koester.eu

www.koester.eu

Follow us on social media:



KÖSTER

Abdichtungssysteme



Es gelten jeweils die Angaben in den technischen Merkblättern.